



Catalogue d'activités

Education au Développement
Sensibilisation

L'éducation au développement et les activités de sensibilisation de Handicap International Luxembourg

Notre mission

HI est une organisation de solidarité internationale indépendante et impartiale, qui intervient dans les situations de pauvreté et d'exclusion, de conflits et de catastrophes. Œuvrant aux côtés des personnes handicapées et des populations vulnérables, elle agit et témoigne, pour répondre à leurs besoins essentiels, améliorer leurs conditions de vie et promouvoir le respect de leur dignité et de leurs droits fondamentaux.

Notre vision

Indignés face à l'injustice que vivent les personnes handicapées et les populations vulnérables, nous aspirons à un monde solidaire et inclusif, où toutes les différences nous enrichissent et où chacun peut « vivre debout ».

Notre mission d'Education au Développement et de Sensibilisation

Les jeunes hommes et les jeunes femmes sont aujourd'hui plus que jamais des acteurs du changement, et à ce titre, des parties prenantes privilégiées d'une citoyenneté mondiale en devenir. Portés par la nécessité d'un développement plus durable et plus harmonieux, ils devront entreprendre une transformation profonde de la manière de concevoir le monde et d'y prendre place.

Pour y parvenir, ils auront besoin de prendre appui sur des connaissances, des compétences, des valeurs et des attitudes qui leur donneront les moyens de jouer pleinement leur rôle de citoyen du monde. Les accompagner sur cette voie est l'objectif que se fixe Handicap International au travers de ses actions de sensibilisation et d'éducation au développement !

Notre approche pédagogique

CONNAITRE / COMPRENDRE

Les apprenants comprennent les enjeux complexes liés au handicap et à son processus de production / Prennent conscience des réalités du handicap spécifiques aux pays du Sud / Prennent conscience de l'inégalité des chances et des injustices dues à la différence, particulièrement liées handicap et à la vulnérabilité, au sein de toute société.

CHANGER LES PERCEPTIONS ET LES ATTITUDES

Les apprenants portent un regard critique sur les réalités socio-politiques, économiques et culturelles des pays du Sud et développent l'empathie vis-à-vis des personnes vulnérables.

POSITIONNER LE PARTICIPANT EN ACTEUR DE CHANGEMENT

Les apprenants développent des compétences sur le plan de la connaissance de soi : capacité de réfléchir à son propre rôle au sein de la communauté locale et de la société (de la communauté mondiale), d'évaluer sans cesse ses propres actions et d'en approfondir les motivations, et de maîtriser ses sentiments et ses désirs.

Nos messages-clé

DE L'INCLUSION À LA SOCIÉTÉ INCLUSIVE

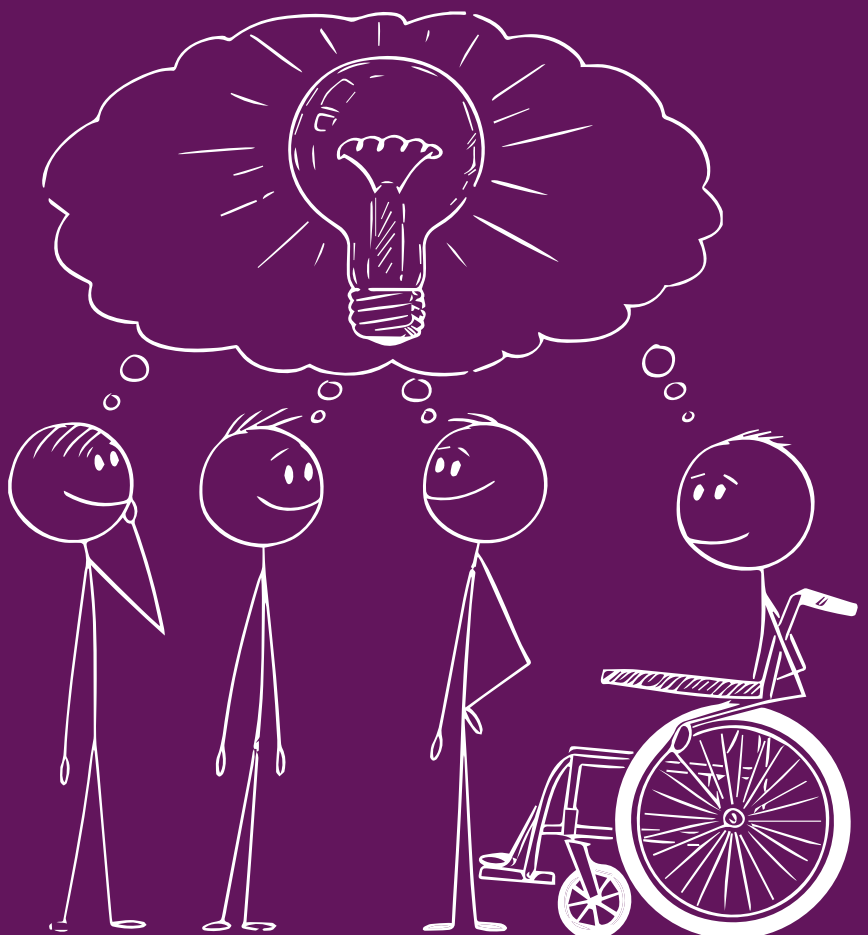
L'émergence récente du concept de « société inclusive » pose évidemment des questions sur la réalité qu'il recouvre. Sommes-nous en route vers un véritable « choix de société », un tournant de notre histoire collective, un authentique changement de paradigme de nos conceptions de la vie en commun ? Ou sommes-nous juste en train de considérer un nouvel attribut, intéressant mais pas essentiel, dont on veillera à vêtir occasionnellement notre « vivre ensemble » ? L'enjeu est d'importance pour le présent et l'avenir de toutes les personnes vulnérables, dont les personnes handicapées, tant pour leur droit d'accéder à une « pleine » condition humaine qu'à une répartition équitable des biens communs.

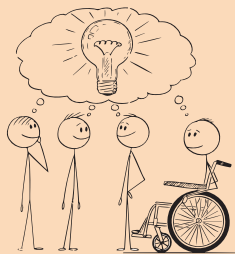
LE DÉVELOPPEMENT DURABLE... ET UNIVERSEL.

« Leave no one behind », c'est également l'axiome que les Nations Unies ont choisi pour construire l'agenda 2030 et les objectifs de développement durable. Résultat d'une consultation mondiale de plusieurs années et du processus le plus inclusif que l'Organisation des Nations Unies ait mené depuis sa création, l'Agenda 2030 est un programme universel de développement durable à l'échelle planétaire. Son ambition ? Éliminer la pauvreté, promouvoir la prospérité et le bien-être de toute la population, sans discriminations, tout en protégeant l'environnement d'ici 2030. Les Objectifs du Développement Durable (ODD) sont la traduction opérationnelle de cet Agenda.

Liste des activités

1. A l'école, moi aussi ! Le droit à une éducation inclusive
2. Vies Majuscules
3. Step'In
4. Solutions Inclusives
5. Grue solidaire
6. Parcours avec prothèse et masques d'altération de vue
7. Séminaires et débats





Public jeunes et adultes

Pas de limite de participants



30 minutes



1 animateur de préférence Handicap International ou formé par HI

Thématiques :

éducation inclusive, handicap, ODD 4, genre, approche intersectorielle, éducation en urgence.

1

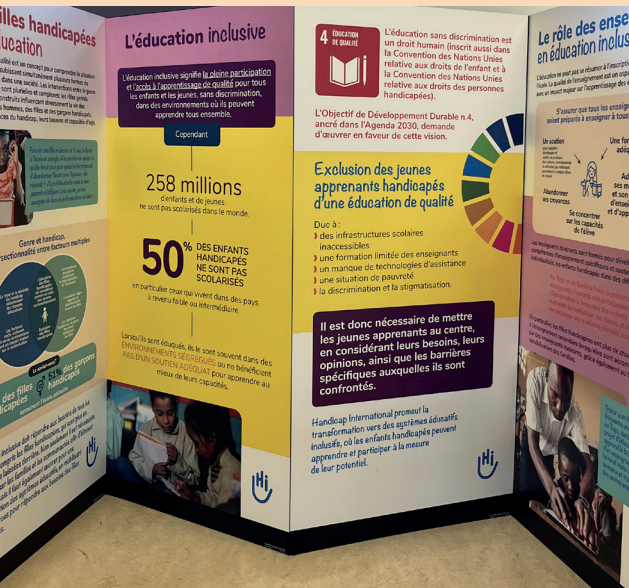
A l'école, moi aussi ! Le droit à une éducation inclusive

Exposition pédagogique

L'exposition « A l'école, moi aussi ! » a pour vocation d'introduire des concepts liés à l'éducation inclusive en s'attardant, par exemple, sur l'éducation en situation d'urgence, les discriminations liées au genre, le rôle des enseignants ou l'approche intersectorielle.

Au départ de visuels didactiques, le visiteur découvre les principes essentiels de l'éducation inclusive.

L'exposition invite également le visiteur à partager son point de vue et faire part d'expériences similaires vécues.



OBJECTIFS

Favoriser le débat et les échanges d'idées sur des thématiques comme la solidarité, l'égalité, les initiatives envers les personnes handicapées et/ou vulnérables, etc.

Encourager l'empathie vis-à-vis des publics fragilisés.

Appréhender et explorer de nouveaux concepts tels que le processus de production du handicap.

Connaitre et comprendre les enjeux complexes liés au handicap et à la vulnérabilité.

DÉROULÉ DE L'ACTIVITÉ

- Découverte de l'exposition
- Introduction – Présentation des actions de Handicap International en éducation inclusive.
- Repère des notions-clés.
- Mise en commun
- Débat – questions/réponses.

MATÉRIEL :

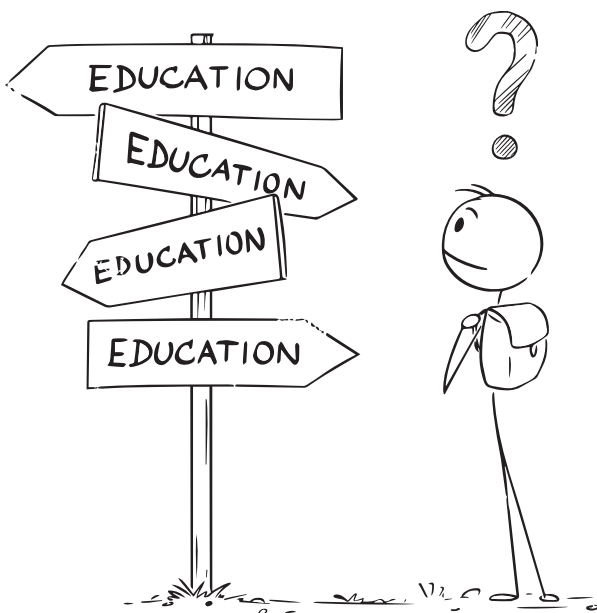
6 visuels de 100 cm / 200 cm.

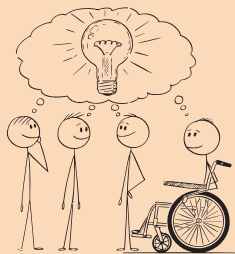
6 supports légers fixés avec velcros et articulés. Dimensions de 100 cm / 220 cm. Possibilité d'installer sur 3 supports en recto-verso.

Espace recommandé : 5 m de long / 1 m de large.

Les panneaux sont indépendants les uns des autres et peuvent être installés dans une autre disposition qu'en ligne.

Les supports d'animation sont fournis par les intervenants de Handicap International.





Public jeunes et adultes

25 participants



1 heure



1 animateur

de préférence
Handicap International
ou formé par HI

Thématiques :

inclusion, handicap, approche globale (scolaire, social, emploi, formation, victimes de guerre et catastrophes naturelles) ODD 4, 8, 10, 11.

2 Vies Majuscules

Exposition pédagogique

L'exposition Vies Majuscules est composée de 14 visuels autonomes. Au travers de panneaux alliant photographie, information et parfois jeu, le public découvre que le changement de regard est le premier pas vers l'inclusion. Avec des « success stories » de personnes heureuses, dans une tonalité positive, l'exposition entend casser les représentations du handicap.

Une visite guidée permettra d'approfondir les concepts clés avec les participants : l'inclusion dans les différentes sphères de la vie quotidienne, le processus de production du handicap (PPH), l'approche intégrée ou encore, le handicap sous l'angle du développement durable. L'exposition met également en lumière les stéréotypes et les préjugés qui entourent les personnes handicapées dans les pays du Sud.

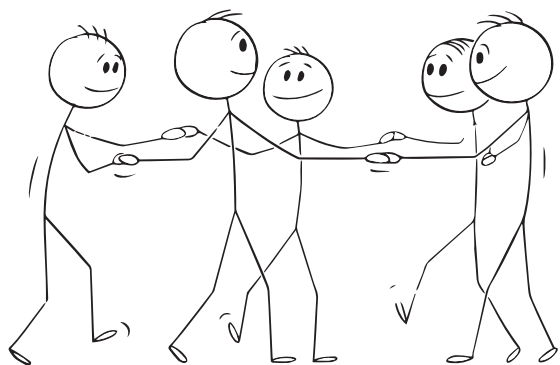
OBJECTIFS

Favoriser l'expression, le débat, les échanges d'idées sur la solidarité, l'égalité, les initiatives envers les personnes porteuses de handicap et/ou vulnérables.

Encourager l'empathie vis-à-vis des publics fragilisés.

Appréhender et explorer de nouveaux concepts tels que le processus de production du handicap.

Connaitre et comprendre les enjeux complexes liés au handicap et à la vulnérabilité.



DÉROULÉ DE L'ACTIVITÉ

Accueil, présentation de l'exposition et des objectifs.

Animation :

Formation de binômes pour la découverte des histoires de vie.

Restitution des « découvertes » en grand groupe, débat.

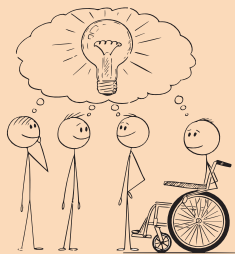
Distribution des questions du Quizz.

Restitution des questions et réponses, débats.

Évaluation avec les participants.

MATÉRIEL

EXPOSITION EXTÉRIEURE	EXPOSITION INTÉRIEURE
14 visuels - 120*180 cm	14 visuels - 100*200 cm
7 supports métalliques	7 supports légers articulés
Espace recommandé : 10m de long sur 2m de large	Espace recommandé : 8m de long sur 1m de large

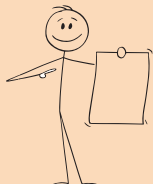


Public jeunes et adultes

25 participants



2 heures version longue
45 min version courte



1 animateur
de préférence
Handicap International
ou formé par HI

Thématiques :

inclusion, handicap, processus de production du handicap, vulnérabilité, réalités Nord-Sud.

3



Jeu de rôle - débat

Step'In est une animation simple et tout public qui invite le participant à se mettre dans la peau d'un personnage. Il reçoit une fiche sur laquelle sont écrites les caractéristiques du personnage (l'âge, l'état civil, la situation financière...). Le participant se retrouve alors confronté à des situations ou des événements de la vie quotidienne qui lui permettent de matérialiser le vécu du personnage. Ces mises en situation ont pour but de provoquer un changement de regard sur le handicap. Elles nous sont aussi utiles pour déconstruire les stéréotypes et les préjugés des participants eux-mêmes. Le Step'in est également un moyen de susciter une réflexion sur les questions des représentations.

OBJECTIFS

Déconstruire les stéréotypes et les préjugés : comprendre les enjeux complexes liés au handicap et à la vulnérabilité.

Changer les perceptions et les attitudes en portant un regard critique sur les réalités socio-politiques, économiques et culturelles des pays du Sud.

Appréhender et explorer de nouveaux concepts tels que le processus de production du handicap.

Positionner le participant en acteur de changement.



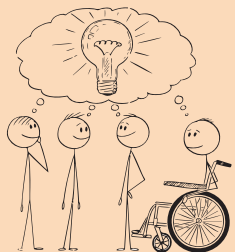
DÉROULÉ DE L'ACTIVITÉ

- I. Vivre ses représentations
 - Introduction – Mise en place
 - Expérimenter les inégalités
 - Analyse des sentiments/attitudes des participants
- II. Déconstruire pour reconstruire
 - Co-construction des solutions
 - Changer de regard sur le handicap
 - Imaginer et expérimenter des solutions
 - Conclusion

MATÉRIEL

Les supports d'animation sont fournis par les représentants de Handicap International
Espace recommandé : grande salle type salle de sport.
Le jeu peut être joué en extérieur, type « cour », ou en intérieur, type grande classe ou salle sportive.





Public jeunes et adultes

8 à 20 participants



1 heure



1 animateur

de préférence
Handicap International
ou formé par HI

Thématiques :

inclusion des personnes handicapées et vulnérables, processus de production du handicap, inégalités, pauvreté, engagement de la société civile, droits humains.

4 Solutions Inclusives

Atelier interactif - travaux de groupes

Cette activité permet de découvrir les réalités de vie des personnes vulnérables et handicapées à travers le monde. Elle permet de croiser son propre regard avec de nouvelles notions telles que « l'inclusion » et le « processus de production du handicap ». Elle demande un travail de réflexion sur des solutions à apporter aux personnes vulnérables et handicapées, selon 4 niveaux d'intervention : individuelle, locale, nationale et internationale.

Les participants sont répartis en 4 sous-groupes autour des histoires de Moussifa, Boubarcar, Nasolo, Sanallah. De par les mises en situations, les débats ou encore les productions collectives, les repères de chacun vont être bousculés. Au-delà des notions-clé acquises, les témoignages invitent les participants à s'ouvrir, à remettre en question leurs préjugés, à prendre conscience des inégalités qui les entourent et à faire les liens avec leur vécu.

OBJECTIFS

Connaitre et comprendre les enjeux complexes liés au handicap et à la vulnérabilité.

Changer les perceptions et les attitudes en portant un regard critique sur les réalités socio-politiques, économiques et culturelles des pays du Sud.

Susciter l'empathie vis-à-vis des personnes différentes.

Positionner le participant en acteur de changement en passant par la capacité à réfléchir à son propre rôle au sein de la communauté locale et de la société.

DÉROULÉ DE L'ACTIVITÉ

Découverte des 4 histoires, lecture des situations et du contexte pays.

Identification des problèmes, découverte des facteurs de production du handicap.

Recherche de solutions selon les niveaux d'intervention.

Découverte des notions inclusion /exclusion /intégration.

Conclusion – retours sur expériences.

MATÉRIEL

Les supports d'animation sont fournis par les représentants de Handicap International.

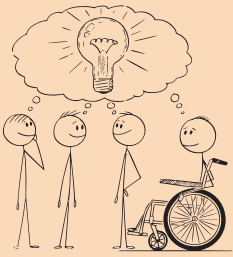
Espace recommandé : 1 salle de réunion / classe avec 4 îlots séparés pour travaux en sous-groupes.

Espaces d'affichages (facultatif)

Quelles solutions ?

Ensemble, imaginez les solutions pour que Moussifa, Boubarcar et Ramesh réalisent leurs rêves.



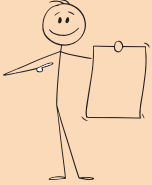


Public jeunes et adultes

12 à 24 participants



30 minutes de jeu
+ débat (15 à 30min)



1 animateur
de préférence
Handicap International
ou formé par HI

Thématiques :

solidarité, inclusion, exclusion,
entraide.

5 Grue solidaire

Jeu de solidarité

La Grue Solidaire est un jeu d'adresse en bois qui ouvre des perspectives de débats et d'échanges sur les thématiques de l'inclusion, de l'exclusion et de la solidarité. Les participants doivent coopérer et s'entraider pour parvenir à avancer dans le jeu. Des duos sont formés : un participant masqué et un aidant guide la première personne uniquement en lui donnant des instructions verbales. Les tronçons en bois sont accrochés par un triangle, transportés au centre du jeu et montés en une tour.

Ce jeu, ludique, oblige le travail de coopération, la patience et la solidarité.

OBJECTIFS

Développer la solidarité et la coopération entre les joueurs.

Créer une bonne ambiance dans le groupe.

Favoriser l'empathie vis-à-vis des publics fragilisés.

Permet de découvrir de nouveaux concepts liés à l'inclusion et l'exclusion.

Ouvrir le débat sur le handicap et l'aide aux personnes vulnérables.

DÉROULÉ DE L'ACTIVITÉ

Accueil, présentation du jeu et objectifs.

Animation :

Mise en place des cubes en bois.

Les binômes s'installent autour du jeu.

Chaque équipe se mobilise pour attraper les cubes et les replacer au centre du jeu.

Le jeu se termine lorsque la tour est montée.

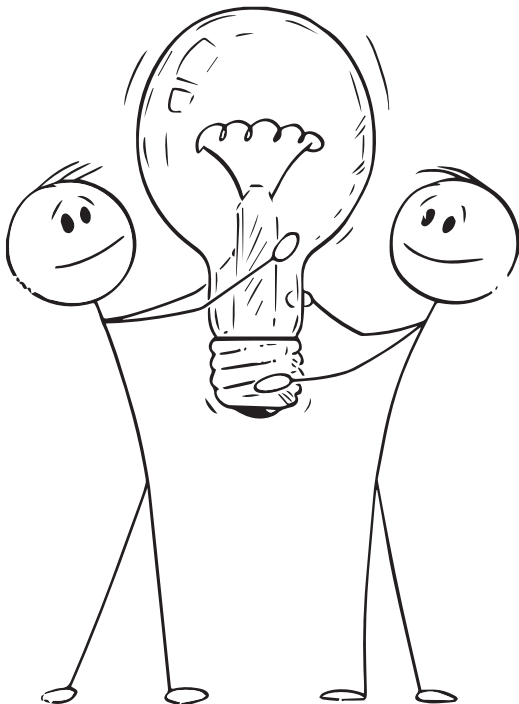
Analyse des sentiments/attitudes des participants.

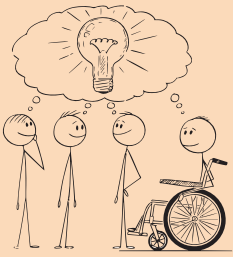
MATÉRIEL

Le jeu en bois est fourni par les représentants de Handicap International.

Bandeaux ou foulards fournis par l'organisateur.

Espace recommandé : une grande salle ou espace de 10 m /10 m. L'espace doit être plat. Le jeu peut aussi se dérouler en extérieur, si les conditions le permettent.





Public jeunes et adultes

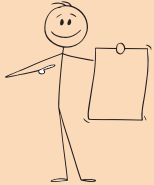
Groupes de
4 à 15 personnes

1 heure

1 animateur
de préférence
Handicap International
ou formé par HI

Thématiques :

handicap, mise en situation,
historique des prothèses avec l'ONG,
inclusion



6 Parcours avec prothèses et masques d'altération de vue

Jeu de mise en situation

Le parcours avec prothèse correspond à un jeu d'adresse et une mise en situation avec des prothèses de démonstration. L'activité débute par une explication de l'histoire de Handicap International avec les prothèses, notre cœur de métier. Le jeu aura ensuite pour but de créer des échanges et des débats sur l'accessibilité et l'inclusion des personnes handicapées dans l'environnement urbain et social. Il a vocation à faire réaliser aux personnes non-handicapées l'étendue des obstacles qui peuvent survenir sur le chemin des personnes handicapées. Des duos peuvent être formés avec un participant et un aidant. L'animation se termine par un quizz sur les notions Inclusion / Intégration / Exclusion.

OBJECTIFS

Comprendre et découvrir des nouveaux concepts liés à l'inclusion et l'exclusion.

Ouvrir le débat sur le handicap et l'aide.

Favoriser la prise de conscience des réalités vécues par les personnes vulnérables par le biais des prothèses.

Favoriser l'empathie vis-à-vis des publics fragilisés.

DÉROULÉ DE L'ACTIVITÉ

Installation du parcours.

Déroulé du parcours pour les participants.

Expérimenter les obstacles.

Échanges sur l'activité.

Analyse des sentiments/attitudes des participants.

Proposition de solutions pour parvenir à un environnement plus inclusif.

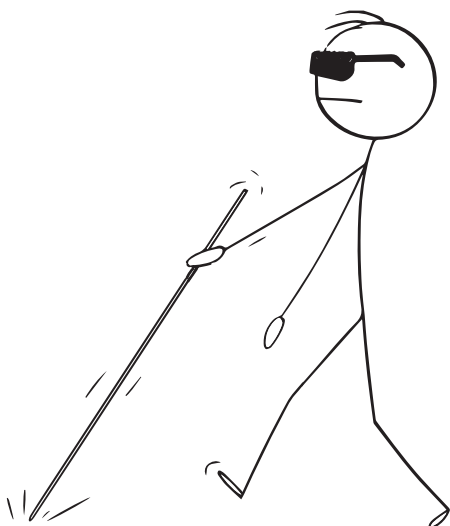
Le "petit plus". Pour aller plus loin dans l'analyse de ses propres émotions, un photo langage est proposé aux participants, avant les mises en situation.

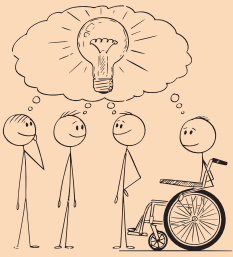
MATÉRIEL

Matériel (prothèses et masques) fourni par Handicap International.

Le jeu peut se dérouler en extérieur ou en intérieur dans une salle de type salle de sport.

L'organisateur met à disposition des éléments pouvant constituer des obstacles (épaisseur matelas, marche, cônes).



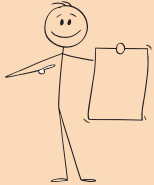


Public jeunes et adultes

30 participants maximum



A définir



1 animateur
de préférence
Handicap International
ou formé par HI

Thématiques :

handicap, travail, genre, développement durable, environnement, nouvelles technologies, inégalités.

7

Séminaires et débats

Séminaire, débat

Ces sessions sont programmées à la carte, selon les demandes des organisateurs. Après analyse des besoins et objectifs, un plan de sensibilisation sera proposé. Les séminaires permettent d'aborder l'inclusion des personnes handicapées et vulnérables dans leur quotidien. On peut ainsi évoquer le handicap et le travail, le handicap et le genre, le handicap et le développement durable et bien d'autres domaines, tout en croisant avec les besoins de l'entreprise / association demandeuse.

OBJECTIFS

Changer les perceptions et les attitudes en portant un regard critique sur les réalités socio-politiques, économiques et culturelles des pays du Sud.

Appréhender et explorer de nouveaux concepts tels que le processus de production du handicap.

Connaître et comprendre les enjeux complexes liés au handicap et à la vulnérabilité.

Positionner le participant en acteur de changement en passant par la capacité à réfléchir à son propre rôle au sein de la communauté locale et de la société.

DÉROULÉ DE L'ACTIVITÉ

Mini Step'in afin de faire réaliser aux participants les inégalités qui existent dans le monde.

Sensibilisation à la thématique choisie.

Présentation sur la thématique choisie.

Des questions peuvent être posées à l'animateur HI.

Débats à la suite de la présentation.

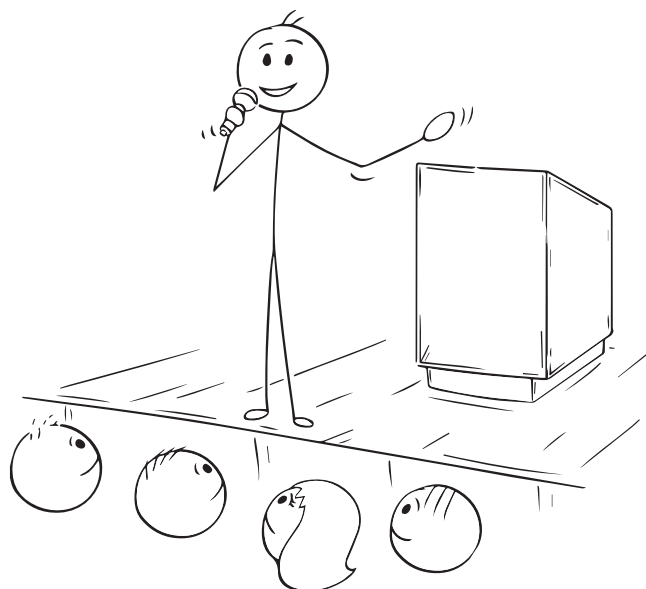
Compréhension des clivages économiques, riches-peu riches et influence de la richesse sur le handicap.

Proposition de solutions par les participants pour parvenir à un environnement plus inclusif.

MATÉRIEL

Salle de classe ou de conférence.

Solutions diffusion supports médias.



Handicap International

Notre mission : agir et témoigner

HI travaille dans une soixantaine de pays dans des contextes d'urgence, de reconstruction, de crise chronique et de développement. Depuis 1982, l'association œuvre ainsi aux côtés des populations vulnérables, et notamment des personnes handicapées. Ce combat est guidé par la vision, la mission et les valeurs de HI.

Notre vision

Indignés face à l'injustice que vivent les personnes handicapées et les populations vulnérables, nous aspirons à un monde solidaire et inclusif, où toutes les différences nous enrichissent et où chacun peut « vivre debout ».

Notre mission

HI est une organisation de solidarité internationale indépendante et impartiale, qui intervient dans les situations de pauvreté et d'exclusion, de conflits et de catastrophes. Œuvrant aux côtés des personnes handicapées et des populations vulnérables, elle agit et témoigne, pour répondre à leurs besoins essentiels, améliorer leurs conditions de vie et promouvoir le respect de leur dignité et de leurs droits fondamentaux.

Incarner nos valeurs au quotidien

Humanité

La valeur d'humanité est le socle de notre action de solidarité. Nous considérons chaque personne sans discrimination, et reconnaissons à chacun sa dignité. Notre action est empreinte de respect, de bienveillance et d'humilité.

Inclusion

Nous promovons l'inclusion de chacun dans la société et la participation de tous, dans le respect de la diversité, de l'équité et des choix de chacun. Nous reconnaissons la différence comme une richesse.

Engagement

Nous nous engageons avec détermination et audace à développer des réponses adaptées, pragmatiques et innovantes. Nous agissons et mobilisons autour de nous pour combattre les injustices.

Intégrité

Nous agissons de manière indépendante, professionnelle, désintéressée et transparente.

NOS DOMAINES D'INTERVENTION



Urgence

Action
contre les
mines



Droits et
politiques
du
handicap

Inclusion



Réadaptation

Prévention
et santé



Pour plus
d'informations :

sensi.lux@hi.org

hi-lux.lu



